

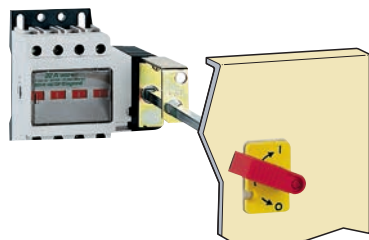
## Vistop™ 32 A

выключатели-разъединители



0 225 05+0 227 30

0 225 02



0 223 02+0 227 34 Выносная передняя рукоятка

Выключатели-разъединители обеспечивают отключение под нагрузкой с индикацией положения разрыва цепи. Состояние выключателя отображается механ. индикатором, расположенным в передней части аппарата: «разомкнуто» (зеленый) и «замкнуто» (красный).

Двойное разъединение полюсов с помощью самоочищающихся контактов с быстрым замыканием и размыканием.

Закрепление винтами или установка на рейку 3 EN 60715.

Два варианта с оперативной панелью:

- С боковой рукояткой управления (с правой стороны), с уплотнением, обесп. поддержки степени защиты оболочки IP 55, резьбовым крепежом, самокл. шаблоном для высверливания отверстий, осью для выноса рукоятки на 30 - 170 мм и служащей дистанц. управл. аппаратом.

- С передней рукояткой для непосредственного управления. Возможность дистанционного управления с помощью рукоятки Кат. № 0 227 34.

### Упак. Кат. № 32 А - фронтальное управление

| Упак. | Кат. №   | 32 А - фронтальное управление   |
|-------|----------|---|
|       |          | Подсоединение проводников с помощью гнездовых зажимов, 16 мм <sup>2</sup> |
|       |          | <b>Черная рукоятка</b>  |
|       |          | Количество полюсов   Количество модулей                                   |
| 1     | 0 224 98 | 2П   4  |
| 1     | 0 225 00 | 3П   4  |
| 1     | 0 225 02 | 4П   5  |
|       |          | <b>Красная рукоятка / желтая панель</b>                                   |
| 1     | 0 223 00 | 3П   4  |
| 1     | 0 223 02 | 4П   5  |

### 32 А - управление с помощью боковой рукоятки (с правой стороны)

Подсоединение проводников с помощью гнездовых зажимов, 16 мм<sup>2</sup>

| Упак. | Кат. №   | 32 А - управление с помощью боковой рукоятки (с правой стороны)           |
|-------|----------|---|
|       |          | Подсоединение проводников с помощью гнездовых зажимов, 16 мм <sup>2</sup> |
|       |          | <b>Черная рукоятка</b>  |
|       |          | Количество полюсов   Количество модулей                                   |
| 1     | 0 225 03 | 2П   4 + 3,5  |
| 1     | 0 225 05 | 3П   4 + 3,5  |
| 1     | 0 225 07 | 4П   5 + 4,5  |
|       |          | <b>Красная рукоятка / желтая панель</b>                                   |
| 1     | 0 223 05 | 3П   4 + 3,5  |
| 1     | 0 223 07 | 4П   5 + 4,5  |

### Аксессуары

**Боковая рукоятка управления (с левой стороны)**

Поставляется с поперечиной, крепежными винтами, крышкой и инструкцией.

Для черной рукоятки

Для красной рукоятки

**Выносная передняя рукоятка**

Комплектация: рычаги, опора оси, шаблон для высверливания отверстий, крепежные принадлежности.

Расстояние до двери: от 46 до 191 мм

**Вспомогательный контакт предварительного размыкания и сигнализации**  
5 А - 250 В

|   |          |                           |                                    |
|---|----------|---------------------------|------------------------------------|
| 1 | 0 227 03 | 1 зам. + 1 разм. контакт  | Длина наконечника, мм              |
| 1 | 0 227 08 | 2 зам. + 2 разм. контакта | Наконечник 2,58<br>Наконечник 2,58 |

## Vistop™ 32 A

выключатели-разъединители

Соответствуют ГОСТ Р 50030.3-99, NF EN/МЭК 60947-3, BS EN 60947-3, VDE 0660, NBN EN 60947-3, CNOMO E03-15-611- R, одобрены Bureau Veritas.

Исполнение с красной рукояткой и желтой лицевой панелью соответствует ГОСТ Р 50030.3-99, VDE 0113, МЭК 60204-1, EN 60204.

Оболочка из изолирующего материала, армированного стекловолокном, самозатухающего, стойкого к нагреванию до 960 °С (NF TAM / МЭК 60695-2-1/1).

Рукоятка, запираемая в положении «РАЗОМКНУТО» 1 - 3 замками Ø 6 мм.

### Электрические характеристики

| Тепловой ток I <sub>th</sub> <sup>(1)</sup>                             |       | 32 А   |
|---|-------|--|
| Номинальное напряжение изоляции U <sub>i</sub>                          |       | 690 В~   |
| Импульсное выдерживаемое напряжение U <sub>imp</sub>                    |       | 8 кВ   |
| АС 22 А <sup>(2)</sup>  | 400 В | 32 А (17 кВт)  |
|   | 500 В | 32 А (20 кВт)  |
| АС 23 А <sup>(2)</sup>  | 400 В | 32 А (17 кВт)  |
|   | 500 В | 20 А (14 кВт)  |
|   | 690 В | -  |
| Ток динамической стойкости, (кА, пиков. значение)                       |       | 5  |
| Кратковременный допустимый ток в течение 1 с I <sub>sw</sub> , кА, эфф. |       | 0,5  |
| Номинальный условный ток короткого замыкания, кА, эфф.                  |       | 100  |
| Макс. номинал предохранителя  |       | 32 А (gG)<br>20 А (aM)                                     |
| Номинальная наибольшая включающая способность (кА, пиковое значение)    |       | 0,75   |
| Механическая износостойкость  |       | > 10000  |
| количество коммутационных циклов)                                       |       |  |
| Степень защиты  |       | IP 2X (16 мм <sup>2</sup> )<br>IP 3X<br>за лицевой панелью |

АС: переменный ток

А = при частой коммутации

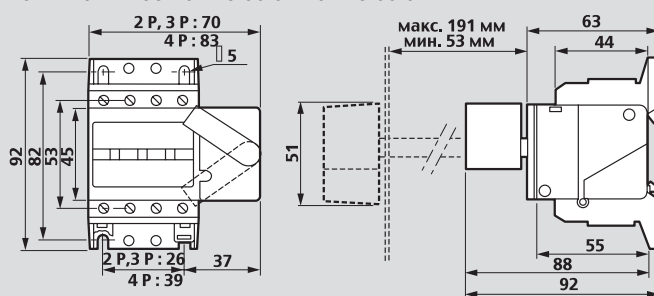
АС 22 А: отключение индуктивной (электродвигатель) и активной нагрузки  
АС 23 А: отключение индуктивных нагрузок (электродвигатель)

### Габаритные размеры

Со стороны рукоятки возможна установка 1 или 2 вспомогательных контактов (замыкающий и размыкающий) (Кат. № 0 227 03/08).

#### Фронтальное управление

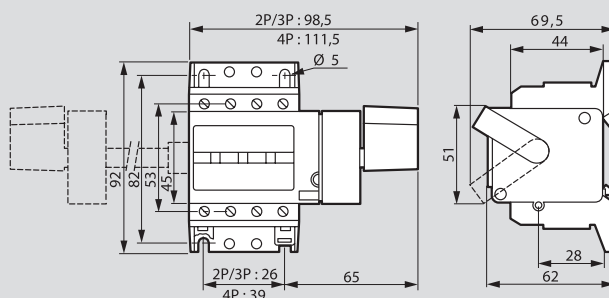
Кат. № 0 224 98 - 0 225 00/02 - 0 223 00/02



|           | 2P    | 3P    | 4P    |
|-----------|-------|-------|-------|
| Масса, кг | 0,220 | 0,240 | 0,290 |

#### Управление с помощью расположенной сбоку рукоятки

Кат. № 0 225 03/05/07 - 0 223 05/07



|           | 2P    | 3P    | 4P    |
|-----------|-------|-------|-------|
| Масса, кг | 0,300 | 0,320 | 0,370 |

Установка на рейку или закрепление 4 винтами М5

<sup>(1)</sup> Непрерывная работа 8 ч. - NF МЭК 60947-1

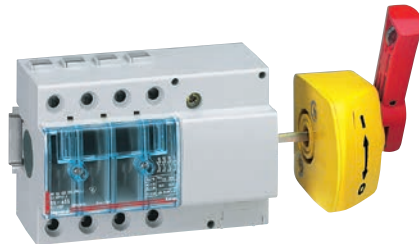
<sup>(2)</sup> Условия испытаний согласно NF МЭК 60947-3

# Vistop™ 63 – 160 A

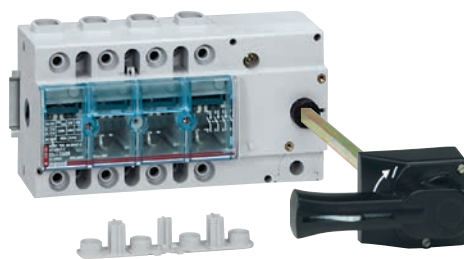
выключатели-разъединители



0 225 15



0 223 18



0 225 53+0 227 98+0 227 32



0 227 22

Установка в шкафы XL<sup>3</sup> стр. 358

Выключатели-разъединители, служащие для обеспечения безопасности, обеспечивают отключение под нагрузкой с видимым разрывом цепи и надежным замыканием/размыканием контактов

Двойное разъединение полюсов с помощью самоочищающихся контактов с быстрым замыканием и размыканием

Рукоятка, запираемая в положении «РАЗОМКНУТО» 1 - 3 замками Ø 6 мм, Кат. № 0 227 97

Держатель этикеток для идентификации цепей

Подсоединение проводников с помощью гнездовых зажимов с затяжкой винтов насадкой Pz2, если ток равен 63 A или шестигранным ключом, если ток в диапазоне 100 - 160 A

Закрепление винтами или установка на рейку EN 60715 (аппараты Vistop на 63 A устанавливаются только на рейку)

Два варианта с лицевой панелью:

- С боковой рукояткой управления (с правой или левой стороны), поставляемой с уплотнением, обеспечивающим поддержание степени защиты оболочки IP 55, резьбовым крепежом, самоклеющимся шаблоном для высверливания отверстий, осью для выноса рукоятки на 30 - 170 мм
- Передняя рукоятка для непосредственного или дистанционного управления, Кат. № 0 227 32, заказывается отдельно

Возможность подсоединения вспомогательного выключателя-разъединителя, 2П, 16 A, Кат. № 0 227 22, и одного или двух вспомогательных контактов (замыкающий и размыкающий), Кат. № 0 227 04/07

| Упак.                                   | Кат. №                 |                    | 63 A | Количество модулей |
|---|------------------------|--------------------|------|--------------------|
|   | Фронтальное управление | Боковое управление |      |                    |
| 1                                       | 0 225 12               | 0 225 16           | 3П   | 7                  |
| 1                                       | 0 225 15               | 0 225 18           | 4П   | 7                  |
| <b>Красная рукоятка / желтая панель</b> |                        |                    |      |                    |
| 1                                       | 0 223 12               | 0 223 16           | 3П   | 7                  |
| 1                                       | 0 223 15               | 0 223 18           | 4П   | 7                  |
| <b>100 A</b>                            |                        |                    |      |                    |
| <b>Черная рукоятка</b>                  |                        |                    |      |                    |
| 1                                       | 0 225 20               | 0 225 25           | 3П   | 7,5                |
| 1                                       | 0 225 22               | 0 225 27           | 4П   | 9                  |
| <b>Красная рукоятка / желтая панель</b> |                        |                    |      |                    |
| 1                                       | 0 223 20               |                    | 3П   | 7,5                |
| 1                                       | 0 223 22               | 0 223 27           | 4П   | 9                  |
| <b>125 A</b>                            |                        |                    |      |                    |
| <b>Черная рукоятка</b>                  |                        |                    |      |                    |
| 1                                       | 0 225 34               | 0 225 44           | 3П   | 7,5                |
| 1                                       | 0 225 39               | 0 225 46           | 4П   | 9                  |
| <b>Красная рукоятка / желтая панель</b> |                        |                    |      |                    |
| 1                                       | 0 223 34               |                    | 3П   | 7,5                |
| 1                                       | 0 223 39               |                    | 4П   | 9                  |
| <b>160 A</b>                            |                        |                    |      |                    |
| <b>Черная рукоятка</b>                  |                        |                    |      |                    |
| 1                                       | 0 225 51               | 0 225 54           | 3П   | 7,5                |
| 1                                       | 0 225 53               | 0 225 56           | 4П   | 9                  |
| <b>Красная рукоятка / желтая панель</b> |                        |                    |      |                    |
| 1                                       | 0 223 51               |                    | 3П   | 7,5                |
| 1                                       | 0 223 53               |                    | 4П   | 9                  |

**Распределительные блоки на 160 A**  
(стр. 465)

| Упак. | Кат. №   | Аксессуары  |  |
|-------|----------|---|--|
| 1     | 0 227 32 | <b>Выносная передняя рукоятка</b><br>Комплектация: рычаги, опора оси, самоклеющийся шаблон для высверливания отверстий, крепежные принадлежности, с уплотнением, обеспеч. поддержание степени защиты оболочки IP 55, и запорным механизмом, препятствующим открытию двери при замкнутой цепи<br>Для Vistop с током от 63 до 160 A<br>Расстояние до двери: 35 – 470 мм |  |
| 1     | 0 227 04 | <b>Вспомогательные контакты предварительного размыкания и сигнализации (1 зам. + 1 разм. контакт)</b><br>IP 2X, 5 A, 250 В<br>Встраиваются в моноблочную коробку.   | Длина наконечника, мм<br>Наконечник 2,58                               |
| 1     | 0 227 07 | Основной вспомогательный контакт<br>Дополнительный вспомогательный контакт, разм. + зам.<br>Добавляется к контакту Кат. № 0 227 04 для установки 2 зам. и 2 разм. контактов.  | Наконечник 2,58  |
| 1     | 0 227 22 | <b>Вспомогательный выключатель-разъединитель</b><br>2П, 16 A, 400 В<br>Обеспечивает организацию 3- или 4-полюсной группы для одновременного разъединения цепей вспомогательного двухполюсного источника питания (программируемых автоматов, устройств дистанционного управления) с током до 16 A<br>Закрепл. с левой стороны Vistop на ток 100 - 160 A                | Присоединение проводников<br>Гнездовые зажимы   Количество модулей 1,5 |
| 1     | 0 227 97 | <b>Замки для обеспечения требований безопасности</b><br>Обеспечивает блокировку рукоятки в положении «Разомкнуто»<br>Навесной замок (блокиратор), Ø 6, длина 50 мм<br>Поставляется с 2 ключами и предупредительными этикетками  |  |
| 1     | 0 227 98 | <b>Разделяемые винтовые заглушки, с возможностью пломбирования</b><br>Комплект из 2 разделяемых винтовых заглушек, с возможностью пломбирования<br>Устанавливаются со стороны питания и/или со стороны нагрузки Vistop 100 – 160<br>Служат для блокировки доступа к зажимным и крепежным винтам   |  |

## Vistop™ 63 – 160 A

## выключатели-разъединители

Соответствуют ГОСТ Р 50030.3-99, NF EN/МЭК 60947-3, BS EN 60947-3, VDE 0660, NBN EN 60947-3, CNOMO E03-15-611- R, одобрены Bureau Veritas

Исполнение с красной рукояткой и желтой лицевой панелью соответствует NF C 79-130, VDE 0113, МЭК 60204-1, EN 60204. Оболочка из изолирующего материала, армированного стекловолокном, самозатухающего, стойкого к нагреванию до 960 °С (NF TAM / МЭК 60695-2-1/1)

Зажимы соответствуют NF C 79-130, VDE 0113, МЭК 60204-1, EN 60204

Со стороны рукоятки возможна установка 1 или 2 вспомогательных контактов (закрывающий и размыкающий) (Кат. № 0 227 04/07)

## Электрические характеристики

| Тепловой ток, I <sub>th</sub>   | 63 A  | 100 A  | 125A                     | 160 A                    | Выключатель-разъединитель 16 А4* |      |
|---|---|--|--------------------------|--------------------------|----------------------------------|------|
| Сечение проводников   | Медный (гибкий)                               | 4 - 35 <sup>2</sup>                          | 4-50 мм <sup>2</sup>     |                          | 6 <sup>2</sup>                   |      |
|   | Медный (жесткий)                              | 4-50 <sup>2</sup>                            | 4-70 мм <sup>2</sup>     |                          | 6 <sup>2</sup>                   |      |
| Номинальное напряжение изоляции U <sub>i</sub>  | 690 В ~                                       | 800 В ~                                      | 800 В ~                  | 800 В ~                  | 400 В ~                          |      |
| Импульсное выдерживаемое напряжение, U <sub>imp</sub>   | 8 кВ  | 8 кВ   | 8 кВ                     | 8 кВ                     | -                                |      |
| АС 22 А / АС 23 А(1)  | 400 В   | 63 А (35 кВт)                                | 100 А (55 кВт)           | 125 А (70 кВт)           | 160 А (88 кВт)                   | 16 А |
|   | 500 В   | 63 А (44 кВт)                                | 100 А (69 кВт)           | 125 А (87 кВт)           | 160 А (110 кВт)                  | -    |
|   | 690 В   | 40 А (38 кВт)                                | 100 А (96 кВт)           | 125 А (120 кВт)          | 125 А (120 кВт)                  | -    |
| DC 22 А / 250 В(1) (2)  | 63  | 100  | 125                      | 125                      | 16                               |      |
| DC 23 А / 250 В(1)(2)   | 63  | 100  | 125                      | 125                      | 10                               |      |
| Ток динамической стойкости, (кА, пиков. значение)   | 15  | 15   | 15                       | 15                       | 2                                |      |
| Кратковременный допустимый ток в течение 1 с I <sub>sw</sub> , кА, эфф.                           | 2,5   | 3,5  | 3,5                      | 3,5                      | 1                                |      |
| Допустимый ток короткого замыкания I <sub>sc</sub> (кА, эфф. значение)                            | 100   | 100  | 100                      | 80                       | 100                              |      |
| Макс. номинал предохранителя  | 63 А  | 100 А (gG)<br>63 А(aM)<br>(3)                | 125А(gG)<br>125 А(aM)(3) | 160 А (gG)<br>125 А (aM) | -                                |      |
| Номинальная наибольшая включающая способность (кА, ожидаемое пиковое значение) (I <sub>cm</sub> ) | 7   | 12   | 12                       | 12                       | 1                                |      |
| Механическая износостойкость (кол-во коммутационных циклов)                                       | >30000  | > 30000                                      | >30000                   | >30000                   | > 30000                          |      |
| Коммутационная износостойкость (кол-во коммутационных циклов)                                     | >30000  | > 30000                                      | >30000                   | >30000                   | > 30000                          |      |
| Степень защиты  | IP 2XB (РЗХС за лицевой панелью) начиная с 62 | Р2XB (РЗХС за лицевой панелью) начиная с 102 |                          |                          |                                  |      |

(1) Условия испытаний согласно NF МЭК 60947-3, ГОСТ Р 50030.3-99  
АС = переменный ток. DC = постоянный ток. А = при частой коммутации  
АС 22 А/DC 22 А: отключение индуктивной (электродвигатель) и активной нагрузки

АС 23 А/DC 23 А: отключение индуктивных нагрузок (электродвигатель)

(2) Количество отключаемых полюсов: 2

(3) 100 А (aM), предохранители с плоскими выводами

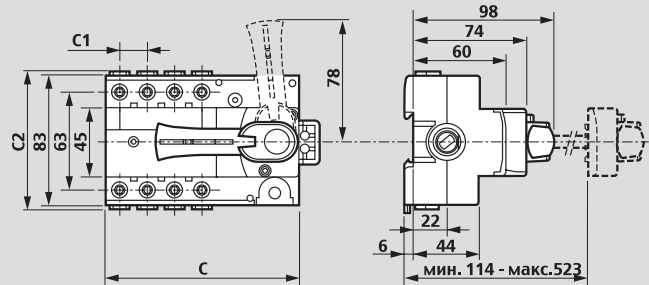
(4) Характеристики приведены для аппарата, установленного на Vistop 100 - 125 - 160 А

## Габаритные размеры

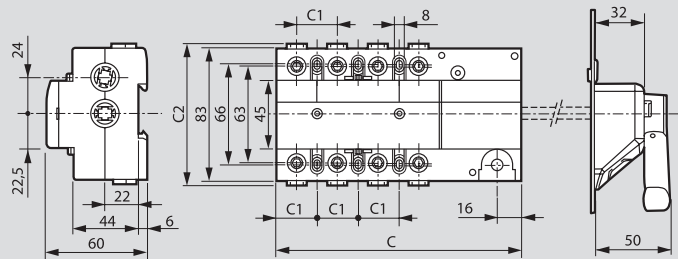
## Фронтальное управление

Непосредственно

Выносной рукояткой



## Управление с помощью расположенной сбоку рукоятки



|                | Фронтальное управление |      |       |  | Управление с помощью расположенной сбоку выносной рукоятки |      |       |
|----------------|------------------------|------|-------|--|--|------|-------|
|                | 63 А                   | 100  | 160 А |  | 63 А   | 100  | 160 А |
|                | ЗП и 4П                | ЗП   | 4П    |  | ЗП и 4П  | ЗП   | 4П    |
| C              | 125                    | 133  | 160   |  | 125  | 133  | 160   |
| C <sub>1</sub> | 17,7                   | 26,7 |       |  | 17,7   | 26,7 |       |
| C <sub>2</sub> | 90                     | 91   |       |  | 90   | 91   |       |

## Пример монтажа Vistop 100 - 160 А

